

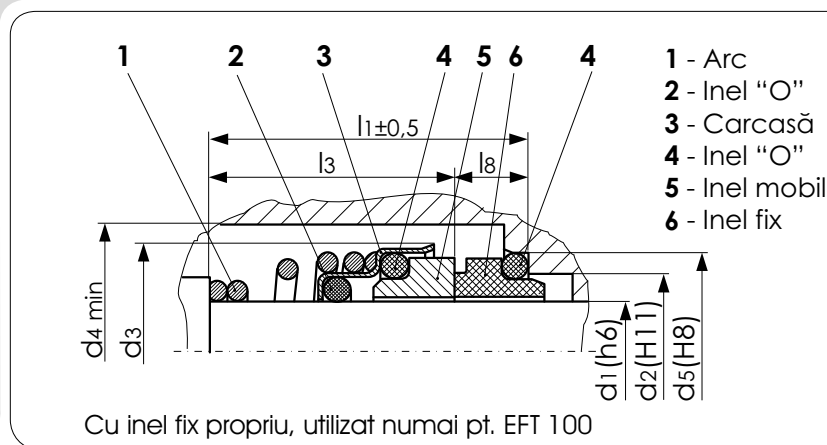
## EFT-100-R(L) ETANȘARE FRONTALĂ NEECHILIBRATĂ MONOARC

### Domeniul de utilizare:

Diametru  $d = 10 \dots 35$  mm (peste 35 mm la cerere)  
 Presiunea  $p = 10$  bar (16 bar)  
 Temperatura  $t = -20 \dots 180^\circ\text{C}$   
 Viteza de rotație  $v = 20$  m/s  
 Rezistență la agenți chimici și abrazivi în funcție de materialele utilizate



**EFT-100-R(L)-025-V1B14S4G5G2**

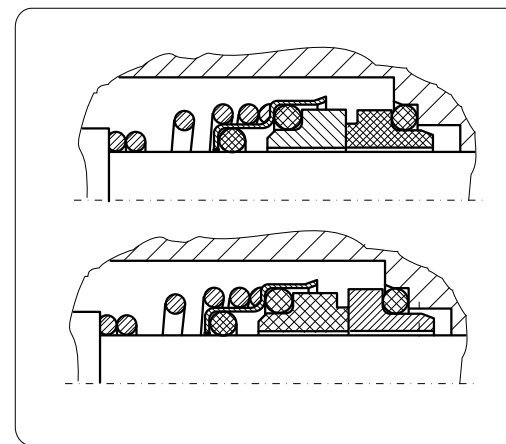


### VARIANTE CONSTRUCTIVE



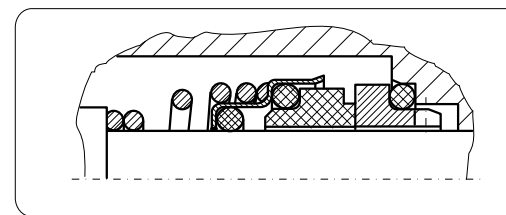
#### EFT-100-R(L)

Varianta de bază EFT 100 are locaș contrainel diferit de standardul DIN 24960, este notat cu  $d_1$  și  $d_2$  și are contrainel special. Inelul mobil și inelul fix sunt monobloc, cu aceeași diametre, se pot schimba reciproc



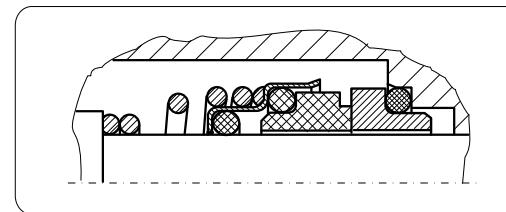
#### EFT-100-R(L)

Dacă se dorește etanșare pentru locaș conform DIN 24960, cu inel fix FA sau GA, aceasta se va specifica la comanda etanșării



#### EFT-170-R(L)

Inelul mobil este monobloc, inelul fix este FA/1 monobloc (sau PA/1 cu inel activ fretat, la tipodimensiunile 025÷040). Diametru locaș inel fix conform DIN 24960



Este o etanșare tipizată, cu lungime redusă, este destinată în primul rând pentru industria alimentară.

Etanșarea nu necesită reglaj în lungime (setare), lungimea de montaj se realizează cu umărul de pe arbore, respectând valorile din tabelul alăturat.

Având arc conic strâns pe arbore, alegerea etanșării este dependentă de direcția de rotație al arborelui.

Sensul de rotație se consideră convențional văzând etanșarea dinspre inelul fix. Se alege etanșare R pentru rotație spre dreapta, sens orar, iar L pentru rotație spre stânga, sens antiorar. Datorită arcului singular, este posibilă utilizarea etanșării în medii vâscoase, cu impurități sau cu tendință de cristalizare.

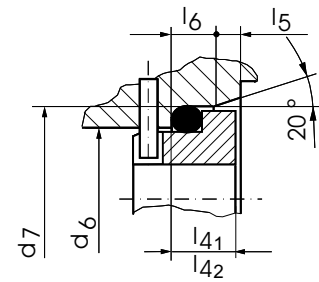
Inelul mobil și inelul fix fiind de aceeași mărime, se pot schimba în funcție de mediu.

Inelele active pot fi monobloc sau cu inel activ fretat. Etanșările secundare sunt inele "O" din elastomer.

### Inel fix

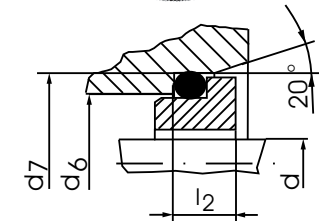
#### FA

- monobloc  
 FA (cod=0)



#### FA/1

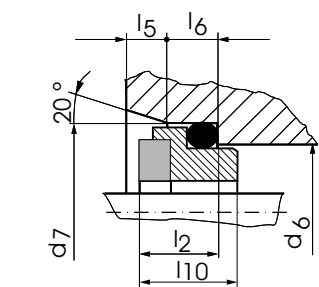
- monobloc  
 FA/1 (cod=7)



#### PA/1

Numai pentru  
 tipodimensiunile 025÷040

-cu inel activ din  
 carbură metalică  
 PA/1 (cod=7)



Dim. nom.	$d_1$ h6	$d_2$ H11	$d_3$	$d_4$	$d_5$ H8	$d_6$ H11	$d_7$ H8	$l_1$	$l_2$	$l_3$	$l_4$	$l_7$	$l_8$	$l_{10}$
010	10	14	19.5	22	18.1	17	21	20.5	6.6	15			5.5	9
011	11	16.5	22.5	25	20.6			23.5		18			5.5	9
012	12	16.5	22.5	25	20.6	19	23	23.5	6.6	18			5.5	9
013	13	19	24.5	28	23.1			28		22			6	
014	14	19	24.5	28	23.1	21	25	28	6.6	22			6	9
015	15	21	29	32	26.9	21	25	29	6.6	22	7.6	15	7	9
016	16	21	29	32	26.9	23	27	30	6.6	23	8.6	17	7	9
017	17	21	29	32	26.9			30		23			7	
018	18	25	32.5	36	30.9	27	33	32	7.5	24	10.1	17	8	10
019	19	25	32.5	36	30.9	27	33	33	7.5	25	10.1	17	8	10
020	20	25	32.5	36	30.9	29	35	33	7.5	25	10.1	17	8	10
022	22	30	37.5	42	35.4	31	37	33	7.5	25	10.1	17	8	10.5
024	24	30	37.5	42	35.4	33	39	35	7.5	27	10.1	17	8	10.5
025	25	33	40	45	38.2	34	40	35.5	7.5	27	10.1	17	8.5	10.5
028	28	38	46	51	43.3	37	43	38	7.5	29	10.2	17	9	10.5
030	30	38	46	51	43.3	39	45	39	7.5	30	10.2	17	9	10.5
032	32	38	46	51	43.3	42	48	39	7.5	30	10.2	17	9	10.5
035	35	45	50	55	53.5	44	50	50.5	7.5	39	10.2	17	11.5	10.5
040	40	51.5	60	64	58	51	58	51.2	9	39	11.2	18	12.2	11.5