

EFS-163-S, EFG-163-S
ETANȘARE FRONTALĂ, NEECHILIBRATĂ,
SCURTĂ, CU BURDUF DIN CAUCIUC

Domeniul de utilizare:



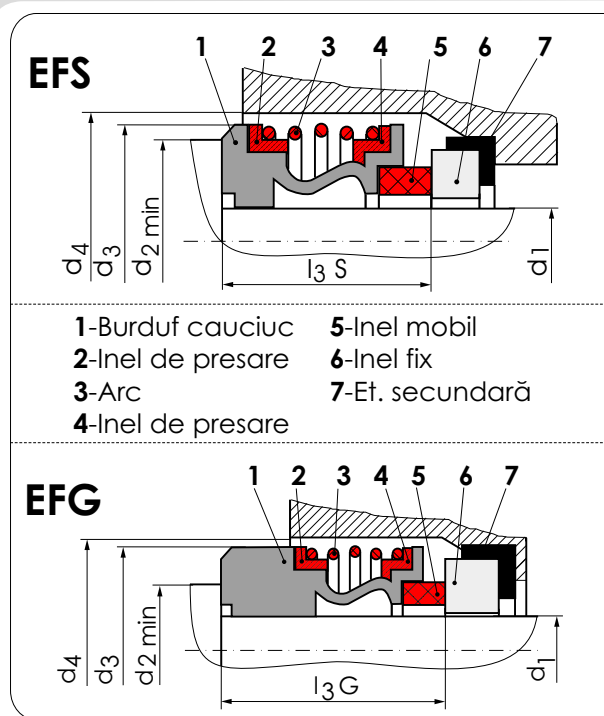
EFS-173-S-022-U1U1S2G5G2

Diametru d = 10 ... 100 mm
 Presiunea p = max. 8 bar (10)
 Temperatura t = -20 ... 120°C
 Viteza de rotație v = max. 10 m/s
 Rezistență la agenți chimici și abrazivi
 în funcție de materialele utilizate.

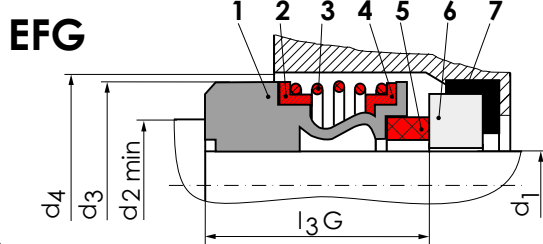


EFG-173-S-022-U1U1S2G5G2

Diametru d = 10 ... 100 mm
 Presiunea p = 8 bar (10)
 Temperatura t = -20 ... 120°C
 Viteza de rotație v = 10 m/s
 Rezistență la agenți chimici și abrazivi
 în funcție de materialele utilizate.



- EFS**
- 1-Burduf cauciuc
 - 2-Inel de presare
 - 3-Arc
 - 4-Inel de presare
 - 5-Inel mobil
 - 6-Inel fix
 - 7-Et. secundară

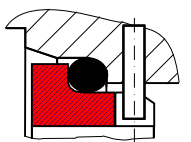


VARIANTE CONSTRUCTIVE

EFS-103-S, EFG-103-S

Este o variantă cu inel fix FA monobloc, locașul inelului fix este conform DIN24960

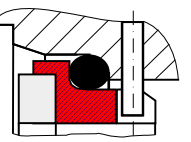
cu inel fix tip **FA**



EFS-153-S, EFG-153-S

Este o variantă cu inel fix PA, având un inel activ din carbură metalică. La această variantă de obicei și inelul mobil este de asemenea din carbură metalică rezistentă la uzură. Locașul inelului fix este conform DIN 24960

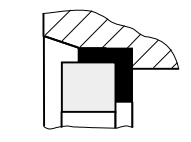
cu inel fix tip **PA**



EFS-163-S, EFG-163-S

Este o variantă la care inelul fix este scurt de forma FN, monobloc sau cu inel activ fretat, cu garnitură L. Locașul acestui inel fix este conform DIN 24960

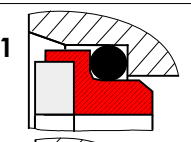
cu inel fix tip **FN**



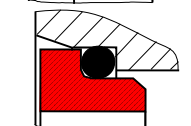
EFS-173-S, EFG-173-S

Este o variantă cu inel fix scurt FA/1 monobloc sau PA/1 cu inel activ fretat. Locaș cu diametre conform DIN 24960

cu inel fix tip **PA/1**



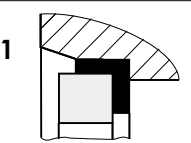
sau **FA/1**



EFS-183-S, EFG-183-S

Este o variantă cu inel fix de altă mărime decât DIN 24960, tipizată sub codul FN/1, având garnitură L ca etanșare secundară

cu inel fix tip **FN/1**



Este o familie de etanșare tipizată, de largă utilizare în domeniul cu solicitări moderate. Etanșarea nu necesită reglaj în lungime (setare), lungimea de montaj a se realiza cu umărul de pe arbore, conform tabelului alăturat. Este cu arc singular elicoidal, independent de sensul de rotație. Arcul singular oferă posibilitatea utilizării și în medii vâscoase, cu particule solizi, medii murdare, ca de exemplu în pompe submersibile sau industria alimentară.

Inelul mobil nu este lipit, deci se poate schimba materialul în funcție de mediul utilizat, fără orice modificare.

Inelul fix poate fi monobloc sau cu inel activ fretat, lung sau scurt.

Etanșarea secundară este însăși burduful, care are totodată și rolul de suport pentru inel mobil și compensator în direcție axială al uzurii inelului mobil.

Se execută varianta scurtă EFS cu lungimea l₃ S și varianta lungă EFG cu lungimea l₃ G.

Dim. nom.	d ₁ * h8	d _{2min}	d ₃	d ₄	d ₆ * H11	d ₇ * H8	d ₈ *	l ₂	EFS l ₃ S	EFG l ₃ G	l ₄	l ₅	l ₆	l ₇	l ₁₀
010	10	20.5	22.5	24	17	21	3	6.6	14.5	25,9		1.5	4		9
012	12	22.5	25	26	19	23	3	6.6	15	25,9		1.5	4		9
014	14	26.5	28.5	30	21	25	3	6.6	17	28,4		1.5	4		9
015	15	26.5	28.5	30	21	25	3	6.6	17	28,4	7.6	1.5	4	15	9
016	16	26.5	28.5	30	23	27	3	6.6	17	28,4	8.6	1.5	4	17	9
018	18	29	32	33	27	33	3	7.5	19.5	30	10.1	2	5	17	10
019	19	29	32	33	27	33	3	7.5	19.5	30	10.1	2	5	17	10
020	20	33	37	38	29	35	3	7.5	21.5	30	10.1	2	5	17	10
022	22	33	37	38	31	37	3	7.5	21.5	30	10.1	2	5	17	10.5
024	24	38	42.5	44	33	39	3	7.5	22.5	32,5	10.1	2	5	17	10.5
025	25	38	42.5	44	34	40	3	7.5	23	32,5	10.1	2	5	17	10.5
028	28	44	49	50	37	43	3	7.5	26.5	37	10.2	2	5	17	10.5
030	30	44	49	50	39	45	3	7.5	26.5	35	10.2	2	5	17	10.5
032	32	46	53.5	55	42	48	3	7.5	27.5	35	10.2	2	5	17	10.5
033	33	46	53.5	55	42	48	3	7.5	27.5	35	10.2	2	5	17	10.5
035	35	50	57	59	44	50	3	7.5	28.5	35	10.2	2	5	17	10.5
038	38	53	59	61	49	56	4	9	30	40	11.2	2	6	18	11.5
040	40	55	62	64	51	58	4	9	30	36	11.2	2	6	18	11.5
043	43	58	65.5	67	54	61	4	9	30	36	11.2	2	6	18	11.5
045	45	60	68	70	56	63	4	9	30	36	11.2	2	6	18	11.5
048	48	63	70.5	74	59	66	4	9	30.5	36	11.2	2	6	18	11.5
050	50	65	72	77	62	70	4	9.5	30.5	38	13.25	2.5	6	20	11.5
053	53	70	78.5	81	65	73	4	11	33	36,5	13.25	2.5	6	20	14
055	55	72	81	83	67	75	4	11	35	36,5	13.25	2.5	6	20	14
058	58	75	82	88	70	78	4	11	37	41,5	13.25	2.5	6	20	14
060	60	79	88.5	91	72	80	4	11	38	41,5	13.3	2.5	6	20	14
065	65	84	93.5	96	77	85	4	11	40	41,5	13.3	2.5	6	20	14
068	68	88	96.5	100	81	90	4	11.3	40	41,2	15.3	2.5	7	22	14
070	70	90	99.5	103	83	92	4	11.3	40	48,7	15.4	2.5	7	22	14
075	75	95	107	110	88	97	4	11.3	40	48,7	15.4	2.5	7	22	14
080	80	100	112	116	95	105	4	12	40	48	15.9	3	7	22.5	15
085	85	107	120	124	100	110	4	14	41	46	15.9	3	7	22.5	17
090	90	114	127	131	105	115	4	14	45	51	15.9	3	7	22.5	17
095	95	119	132	136	110	120	4	14	46	51	15.9	3	7	22.5	17
100	100	124	137	140	115	125	4	14	47	51	15.9	3	7	22.5	17

l₃ +l₄ l₁ / DIN 24960 l₃ +l₂ < l₁ / DIN 24960

l₄ cu etanșare secundară **IO**

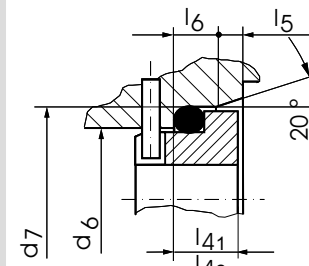
Diametrele notate cu * sunt conform DIN 24960

La cerere se realizează și alte lungimi l₃ G, decât l₃ S/ l₃ G

Inel fix

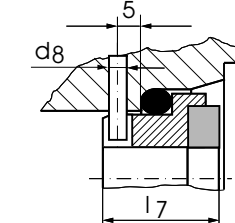
FA

- monobloc
FA (cod=0)



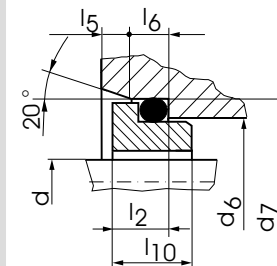
PA

-cu inel activ din carbură metalică
PA (cod=5)



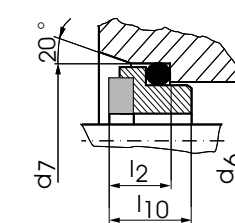
FA/1

- monobloc
FA/1 (cod=7)



PA/1

-cu inel activ
PA/1 (cod=7)



FN

-monobloc cu garnitură
FN (cod=6)

