

# EFN-311-M, EFN-312-M

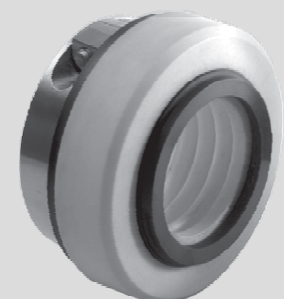
## ETANȘARE FRONTALĂ, NEECHILIBRATĂ, EXTERIOARĂ, LUNGIME NORMALĂ, MULTIARC

### Domeniul de utilizare:



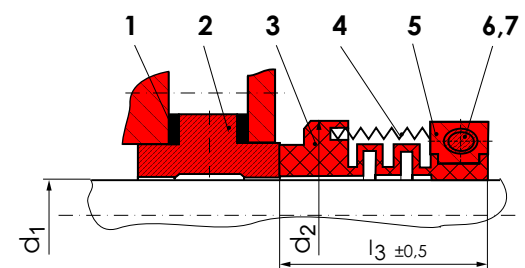
Diametru  $d = 20 \dots 100$  mm  
 (la cerere până la 240mm)  
 Presiunea  $p = \text{max. } 8$  bar (16 bar)  
 Temperatura  $t = -15 \dots 180^\circ\text{C}$   
 Viteza de rotație  $v = \text{max. } 15$  m/s  
 Rezistență la agenți chimici și abrazivi  
 în funcție de materialele utilizate.

**EFN-311-M-045-Y1V1T1G5G2**

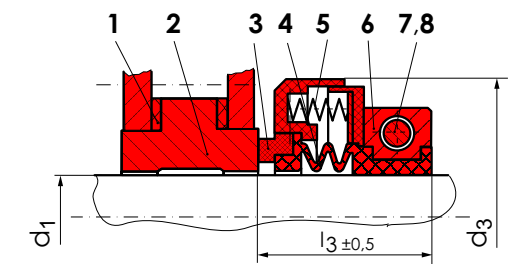


Diametru  $d = 20 \dots 100$  mm  
 (la cerere până la 240mm )  
 Presiunea  $p = \text{max. } 8$  bar (16 bar)  
 Temperatura  $t = -15 \dots 180^\circ\text{C}$   
 Viteza de rotație  $v = \text{max. } 15$  m/s  
 Rezistență la agenți chimici și abrazivi  
 în funcție de materialele utilizate.

**EFN-312-M-045-B14V1T1G5G2**



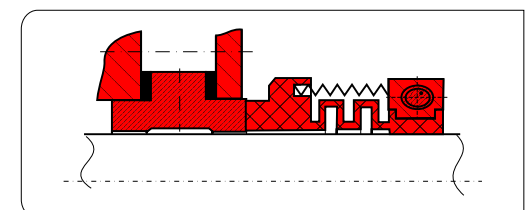
- 1 - Inel "IL"
- 2 - Inel fix
- 3 - Inel mobil
- 4 - Burduf
- 5 - Arc
- 6 - Inel strângere
- 7 - Șurub
- 8 - Piuliță



### VARIANTE CONSTRUCTIVE

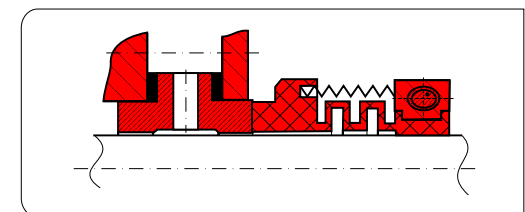
#### EFN-311-M

Este o varianta cu inel fix FV, având două fețe active



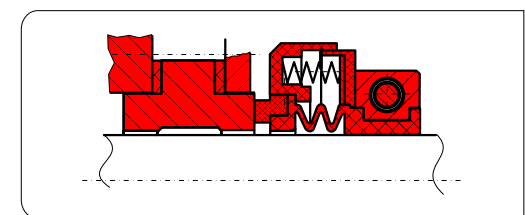
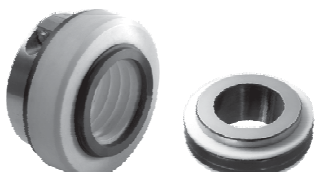
#### EFN-321-M

Este o varianta cu inel fix FU, având două fețe active, și orificiu pentru răcire, spălare



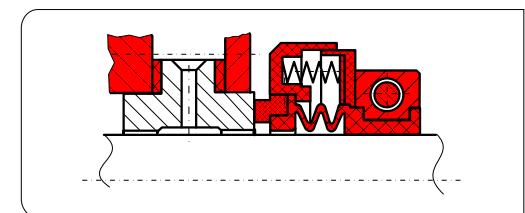
#### EFN-312-M

Este o variantă cu element de apărarea arcurilor, variantă cu inel fix FV, având două fețe active



#### EFN-322-M

Este o variantă cu element de apărarea arcurilor, variantele cu inel fix FU, având două fețe active și orificiu pentru răcire, spălare



Sunt etanșări tipizate de utilizare universală în industria chimică. A se respecta lungimea de montaj conform tabelului alăturat.

Datorită burdufului din PTFE rezistent la agenți chimici, aceste etanșări se pot utiliza pentru medii agresivi chimic. Etanșarea se montează în exteriorul pompei, astfel mediul etanșat nu ajunge la arcuri. Nu se pot forma depuneri la arcuri. În plus la etanșarea EFN 312 arcurile sunt apărute și din exterior.

Inelul mobil este corp comun cu burduful, iar burduful etanșează pe arbore, astfel nu este nevoie de etanșare secundară.

Inelele fixe sunt acelea care se pot monta cu suprafața activă în afară.

Dim.nom.	$d_1$	$d_2$	$d_3$	$d_9$	$d_{10}$	$l_1$	$l_3$	$l_9$	$l_{10}$	$l_{11}$
	$h_6$			$H_8$						
016	16	45	55	34	43	2	38	3	12	23
018	18	47	55	37	46	2	38	3	12	23
020	20	49	58	37	47	2	38	3	12	23
022	22	51	58	38	49	2	38	3	12	23
024	24	53	62	42	52	2	38	3	12	23
025	25	54	62	42	52	2	38	3	12	23
028	28	57	68	46	59	2	38	5.5	15	26
030	30	61	71	49	59	2	40	5.5	15	26
032	32	63	71	51	64	2	40	5.5	15	26
033	33	64	74	54	67	2	40	5.5	15	26
035	35	66	74	54	67	2	40	5.5	15	26
038	38	69	80	57	70	2	40	5.5	15	26
040	40	71	85	62	75	2	40	5.5	15	26
043	43	74	88	67	80	2	40	5.5	15	26
045	45	76	88	67	80	2	40	5.5	15	26
048	48	79	93	70	83	2	40	5.5	15	26
050	50	81	93	72	85	2	40	5.5	15	26
053	53	84	108	80	96	2	40	8	18	32
055	55	86	112	80	96	2	40	8	18	32
058	58	89	115	85	101	2	40	8	18	32
060	60	91	115	85	101	2	40	8	18	32
063	63	94	118	90	106	2	40	8	18	32
065	65	96	121	90	106	2	40	8	18	32
068	68	102.5	123	95	111	2	45.5	8	18	32
070	70	104.5	123	95	111	2	45.5	8	18	32
073	73									
075	75	109.5	131	100	116	2	45.5	8	18	32
080	80	114.5	150	105	121	2.5	45.5	7.5	19	33
085	85	119.5	156	110	126	2.5	45.5	7.5	19	33
090	90	124.5	163	115	131	2.5	45.5	7.5	19	33
095	95	129.5	163	120	136	2.5	45.5	7.5	19	33
100	100	134.5	169	125	141	2.5	45.5	7.5	19	33

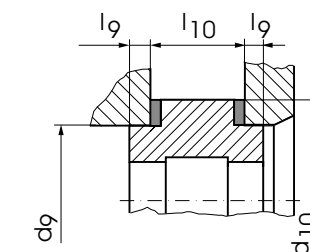
Comanda se face conform Fișei Tehnice de la sfârșitul acestui catalog

### Inel fix

#### FA

#### FV

-cu două fețe utilizabile  
 FV (cod=1)



#### FU

- cu două fețe utilizabile  
 - cu orificiu pentru fluid de răcire-spălare

FU (cod=2)

